



Il Progettista
(Arduzzone Per. Ind. Diego)

Via Gennaro Sora n. 10
24020 Fiorano al Serio (BG)
Tel. 035711020 Fax 035738763
www.studioarduzione.it
info@studioarduzione.it

COMMITTENTE: COMUNITA' MONTANA DELL'OLTREPO' PAVESE
PIAZZA UMBERTO I, 9
27057 VARZI (PV)

TAVOLA:
P5-ROM

PROGETTO: PROGETTO DI FATTIBILITA' TECNICO ECONOMICA
RIQUALIFICA IMPIANTI DI ILLUMINAZIONE PUBBLICA
AGGREGAZIONE COMUNI
"OLTREPÒ ILLUMINATO" CUP C18B17000020006

DATA:
OTTOBRE 2024

SCALA:
1:1500

DISEGNATO:
Andrea Per. Ind. Bonetti

COMMESSA:
3534

RC:
MAGRI

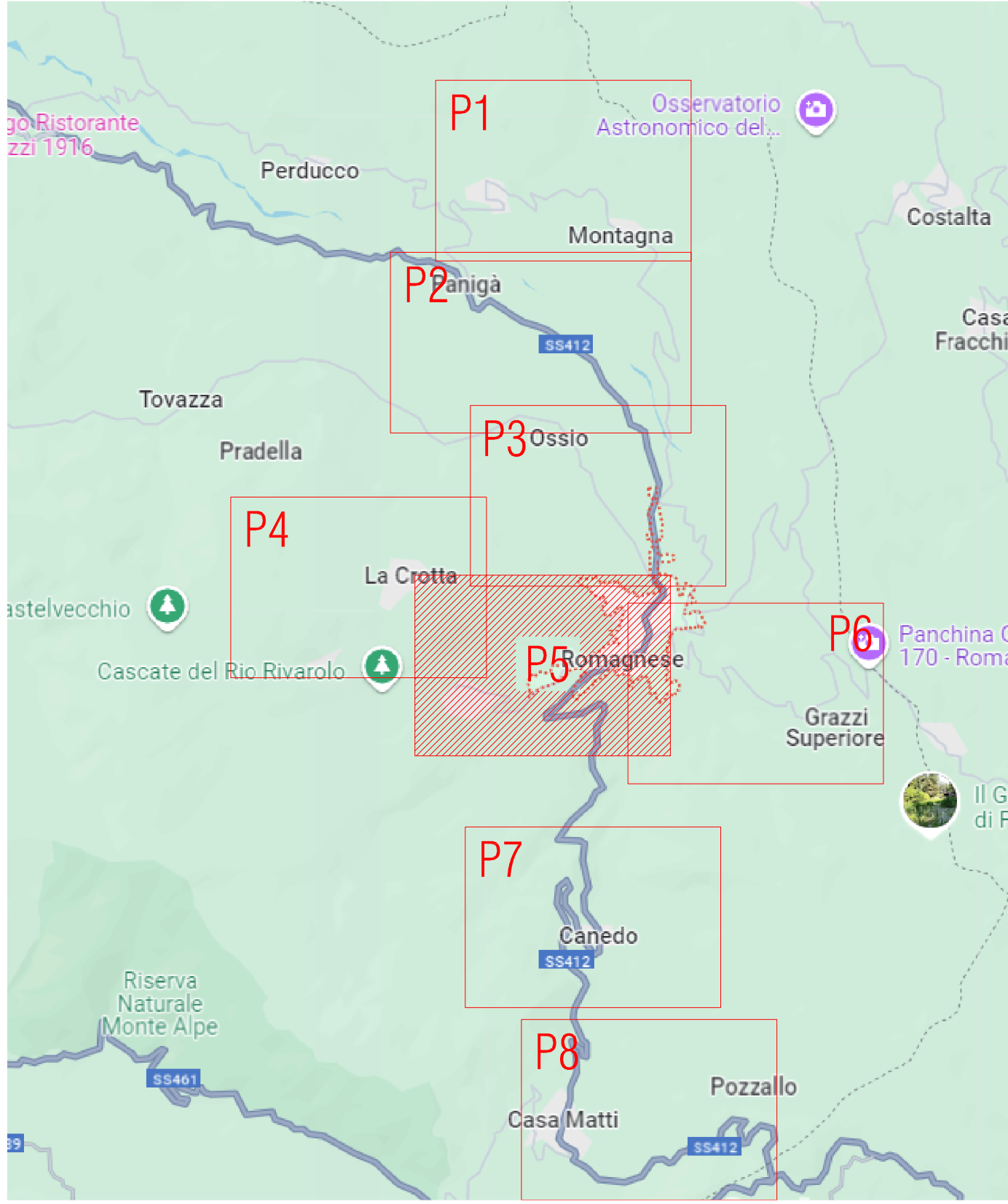
OGGETTO: TAVOLA DI PROGETTO N.5 ROMAGNESE

REVISIONE	DATA	EMISSIONE INIZIALE	DESCRIZIONE	DISEGNATO	VERIFICATO
00	10/2024			BONETTI	ARDUZZONE
01	01/2025		REVISIONE PER REGIONE LOMBARDIA	BONETTI	ARDUZZONE

I PRESENTI DISEGNI HANNO SOLAMENTE VALIDITA' PER GLI IMPIANTI ELETTRICI E NON A FINI ARCHITETTONICI.
The drawings represent only a graphic illustration of the solution proposed, they do not constitute a contract. The client is responsible for the content of the drawings and for the use of the drawings in the project of the plant or in the realization of a building or other work.

INT06 CASA COLOMBINI

QUADRO D'UNIONE



INT16

INT13

CORPO ILLUMINANTE TIPO	SIGLA
AEC GALILEO 1 S05 3.5-4M	A01
AEC I-TRON ZERO 5P5 STU-M 7030.140-2M	A02
AEC I-TRON ZERO 5P5 STU-M 7030.180-2M	A03
AEC I-TRON ZERO 5P5 STU-S 7030.140-1M	A04
AEC I-TRON ZERO 5P5 STW 7030.060-2M	A05
AEC I-TRON ZERO 5P5 STW 7030.100-2M	A06
AEC I-TRON ZERO 5P5 STW 7030.140-2M	A07
AEC LF13 IBOX S05 3.5-2M	A08
AEC LF13 IBOX STU-S 3.5-2M	A09
IGUZZINI MAXIWOODY BV02	A10
IGUZZINI WOODY BA42	A11

INT10

INT17

INT19

INT15 POGGIO CASTELLO

INT05

LEGENDA SIMBOLI
1 2 3 4 5 6 7 8 9 10 11 12 13 14 15 16 17 18 19 20 21 22 23 24 25 26 27 28 29 30 31 32 33 34 35 36 37 38 39 40 41 42 43 44 45 46 47 48 49 50 51 52 53 54 55 56 57 58 59 60 61 62 63 64 65 66 67 68 69 70 71 72 73 74 75 76 77 78 79 80 81 82 83 84 85 86 87 88 89 90 91 92 93 94 95 96 97 98 99 100
LEGENDA PRIMA LETTERA: V = PALO VERMENTATO H = PALO IN BARRICA Z = PALO IN ACCIAIO ZINGATO L = PALO IN LEGNO A = PALO IN ALLUMINIO G = PALO IN GHISA C = PALO IN CACCIA (CERCHIATO CENTRIFUGATO) B = SOSTEGNO A BANDIERA SU PALO H = SOSTEGNO A PARETE
LEGENDA PRIMA LETTERA: H = PALO VERMENTATO C = CONICO D = CILINDRICO E = ESAGONALE F = QUADRATO G = CONICO INCAVATO CON BRACCIO (IN "V" METRI) A = PALO PARTICOLARE ORNAMENTALE ARCHITETTONICO
LEGENDA LETTERE: L = LUNGHEZZA DEL BRACCIO (IN "V" METRI) H = DIFFERENZA DI ALTEZZA TRA CORPO ILLUMINANTE E ALTEZZA PALO O ALTEZZA ATTACCO BANDIERA O ATTACCO A PARETE (IN "V" METRI) BRACCIO ATTRIBUITO A ATTACCO A TESTA PALO INC = AD INCAVATO M = BRACCIO MULTIPLO (V) IDENTIFICA IL QUANTITA' A = BRACCIO PARTICOLARE ORNAMENTALE ARCHITETTONICO
LEGENDA LETTERE: S = LAMPADA SOTTO ALTA PRESSIONE M = LAMPADA AL MERCURIO F = LAMPADA FLUORESCENTE J = LAMPADA A IODURI METALLICI I = LAMPADA INCANDESCENZA B = SODIO BASSA PRESSIONE L = LAMPADA LED
LEGENDA LETTERE: L = LINEA INTERATA C = LINEA IN CAVO FASCETTATO O PORTATO P = LINEA IN CAVO PRECORDATO
LEGENDA LETTERE: NP = NUOVO PALO NP = NUOVO PUNTO NL = NUOVA LINEA DI ALIMENTAZIONE VN = VERIFICATA PALO
NUOVO QUADRO ELETTRICO DI PROPRIETA' COMUNALE
PERTINENZA DI ALIMENTAZIONE NUOVO QUADRO ELETTRICO
PUNTO LUCE DI PROPRIETA' EX EMEL SOLE
PUNTO LUCE AGGIUNTIVO RICHIESTO DALL'AMMINISTRAZIONE COMUNALE
IDENTIFICAZIONE INTERVENTO AGGIUNTIVO RICHIESTO
NUOVA LINEA DI ALIMENTAZIONE IN CAVO PRECORDATO
NUOVO SCAVO E NUOVA LINEA DI ALIMENTAZIONE INTERRUPTA
NUOVO PUNTO WIF VIDEO SURVEILLANZA PANNELLO INFORMATIVO